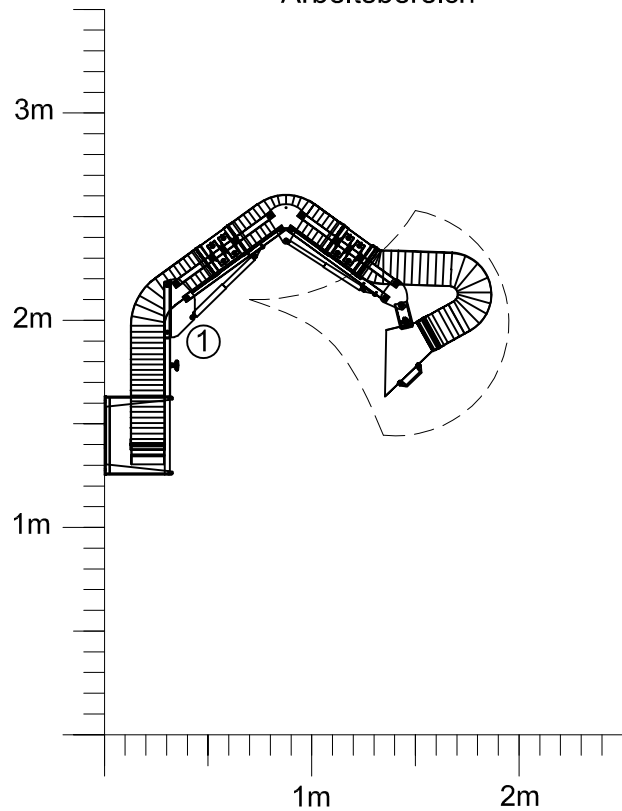
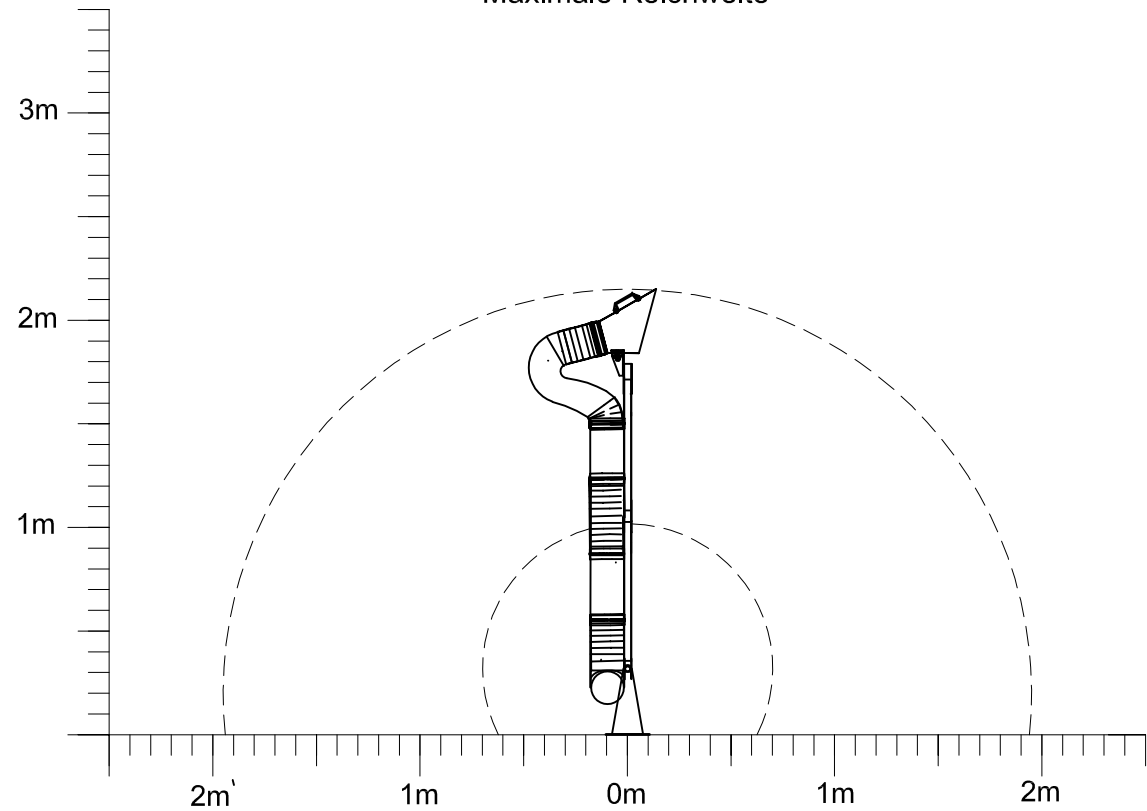


Arbeitsbereich

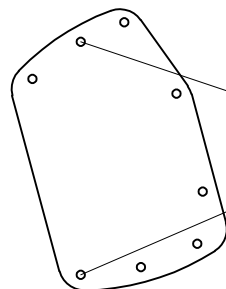


Maximale Reichweite



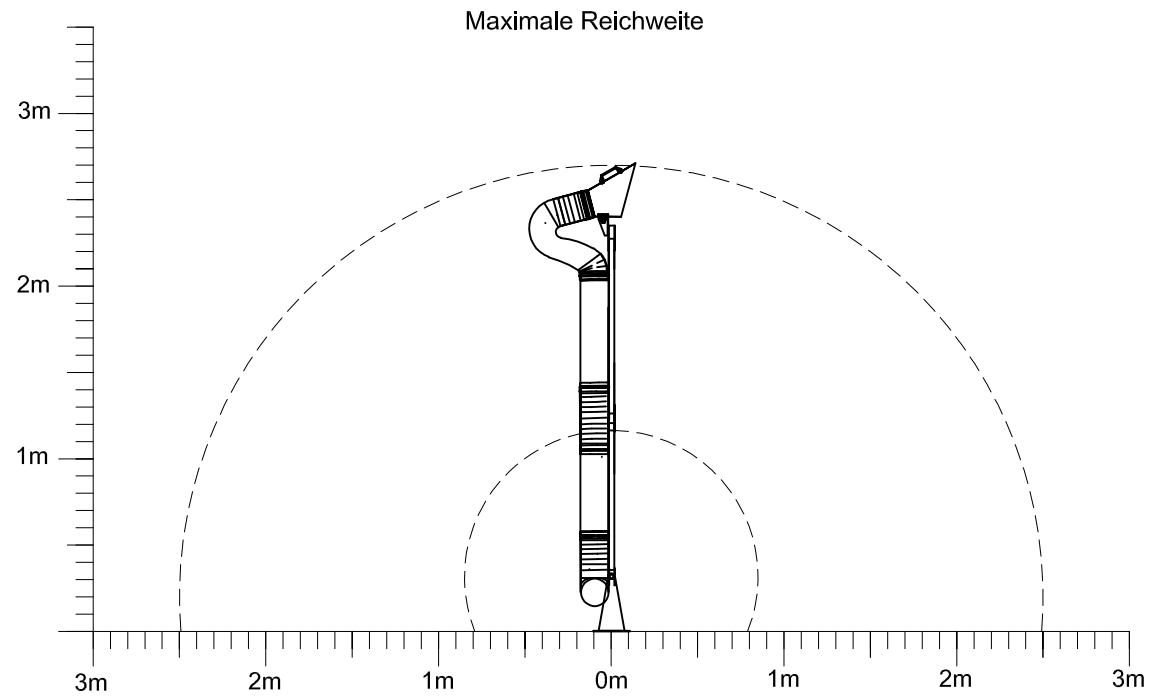
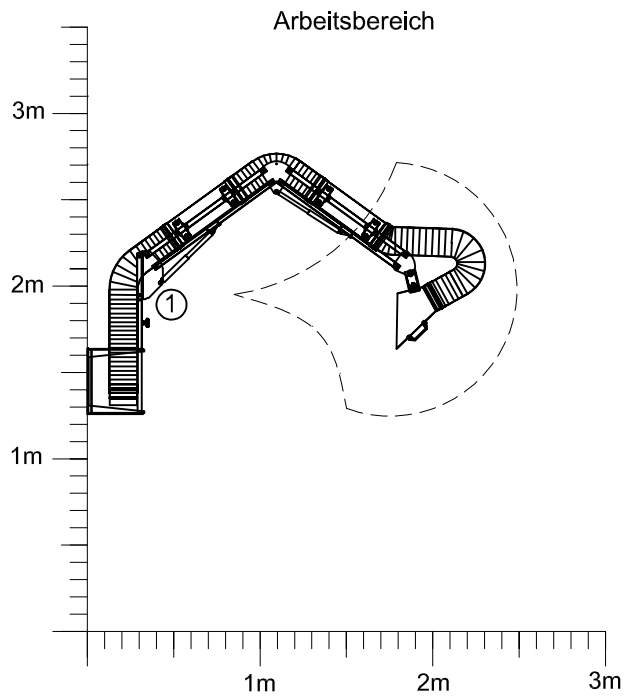
Der Schwenkbereich kann je nach Haubenausführung geringfügig abweichen.

① Aufnahme vergrößert



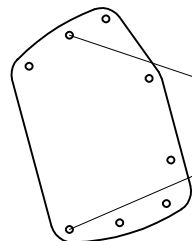
Die vorgegebene Standardeinstellung darf nicht verändert werden!

<small>Diese Zeichnung darf ohne unsere Genehmigung weder Dritten Kopieren noch Nachzeichnen mitgeteilt werden. (§§ 1 und 11 des Gesetzes vom 19. Juni 1901 betr. das Urheberrecht)</small> ESTA APPARATEBAU GmbH & CO. KG 99293 Sondershausen			DIN 7160 mittel		Maßstab:	Gewicht:
					Material:	
			Datum	Name	Fa. ESTA Absaugarm	
		Bear.	07.03.11	Böhme		
		Gepr.	07.03.11	Grünwied		
		Norm				
Z:\Allg\Aa\Aa_NEU\Arbeitsbereich						
ESTA					Wandk.-Standrohr_1,5m	
Zust.	Änderungen	Datum	Name	Urspr.	Ers. f:	Ers. d:
					Blatt:	A 3 / 25



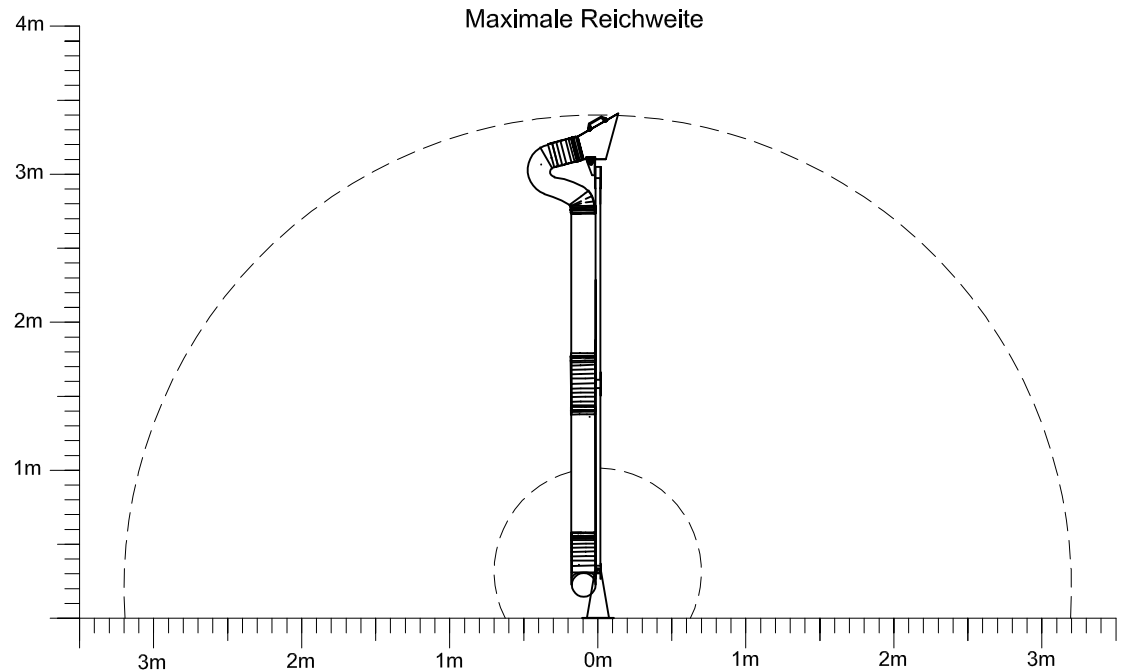
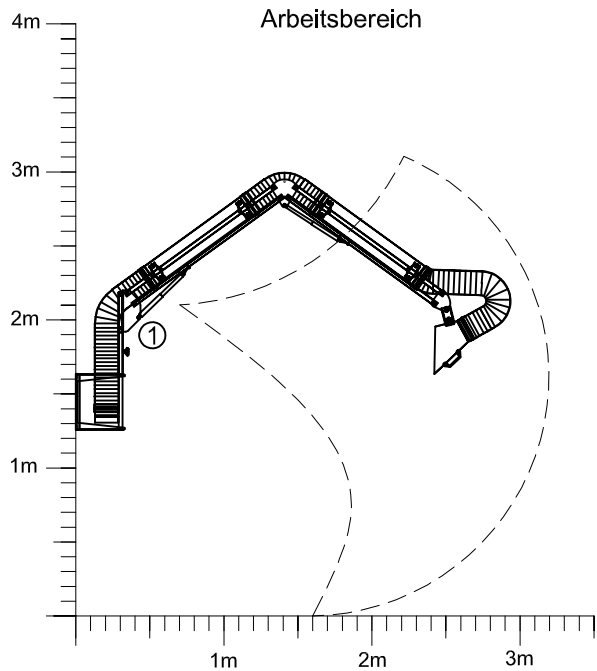
Der Schwenkbereich kann je nach Haubenausführung geringfügig abweichen.

① Aufnahme vergrößert



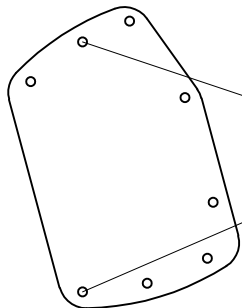
Die vorgegebene Standardeinstellung darf nicht verändert werden!

<small>Diese Zeichnung darf ohne unsere Genehmigung weder Dritten Person noch Kopierschriften mitgeteilt werden. (§§ 1 und 11 des Gesetzes vom 19. Juni 1901 betr. das Urheberrecht)</small> ESTA APPARATBAU GmbH & CO. KG 92029 Serrten		DIN 7160 mittel		Maßstab:	Gewicht:
				Material:	
		Datum	Name	Fa. ESTA Absaugarm	
	Bear.	07.03.11	Böhme		
	Gepr.	07.03.11	Grünwied		
		Norm		Wandk.-Standrohr_2,0m	
		Z:\Allg\Aa\Aa_NEU\Arbeitsbereich			
				ESTA	
Zust.	Änderungen	Datum	Name	Urspr.	Blatt: A 3 / 30
				Ers. f:	Ers. d:



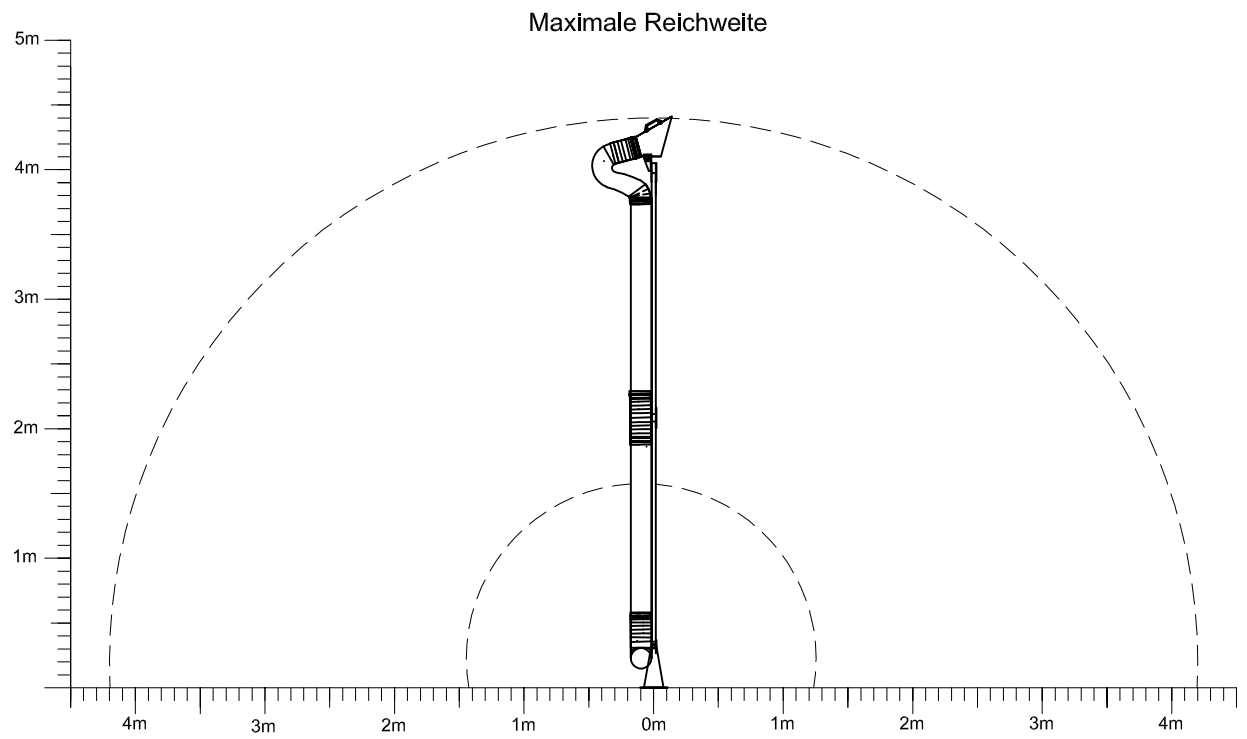
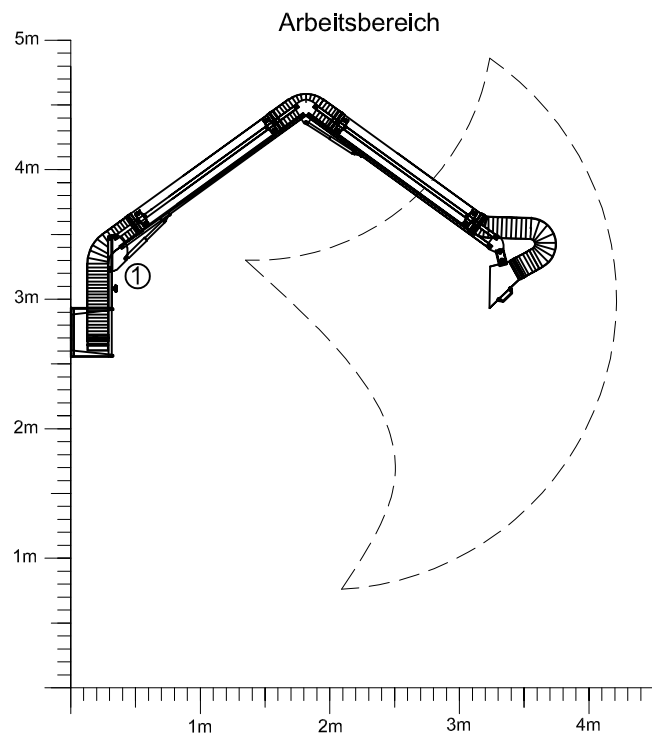
Der Schwenkbereich kann je nach Haubenausführung geringfügig abweichen.

① Aufnahme vergrößert



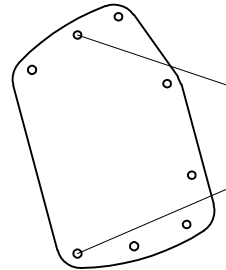
Die vorgegebene Standardeinstellung darf nicht verändert werden!

<small>Diese Zeichnung darf ohne unsere Genehmigung weder Dritten Kopieren noch Nachzeichnen mitgeteilt werden. (§§ 1 und 11 des Gesetzes vom 19. Juni 1901 betr. das Urheberrecht)</small> ESTA APPARATEBAU GmbH & CO. KG 92029 Serden			DIN 7160 mittel		Maßstab:	Gewicht:	
					Material:		
			Datum	Name	Fa. ESTA Absaugarm		
			Bear. 07.03.11	Böhme			
			Gepr. 07.03.11	Grünwied			
			Norm		Wandk.-Standrohr_3,0m		
			Z:Allg/Aal/Aa_NEUArbeitsbereich				
			ESTA		Blatt: A 3 / 35		
Zust.	Änderungen	Datum	Name	Urspr.	Ers. f:	Ers. d:	



Der Schwenkbereich kann je nach Haubenausführung geringfügig abweichen.

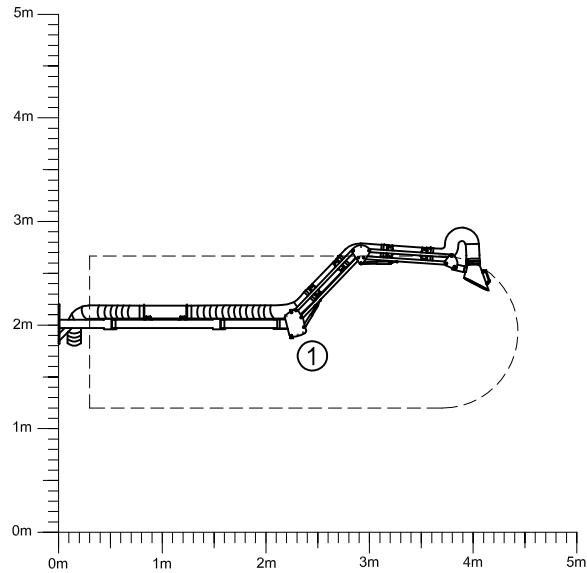
① Aufnahme vergrößert



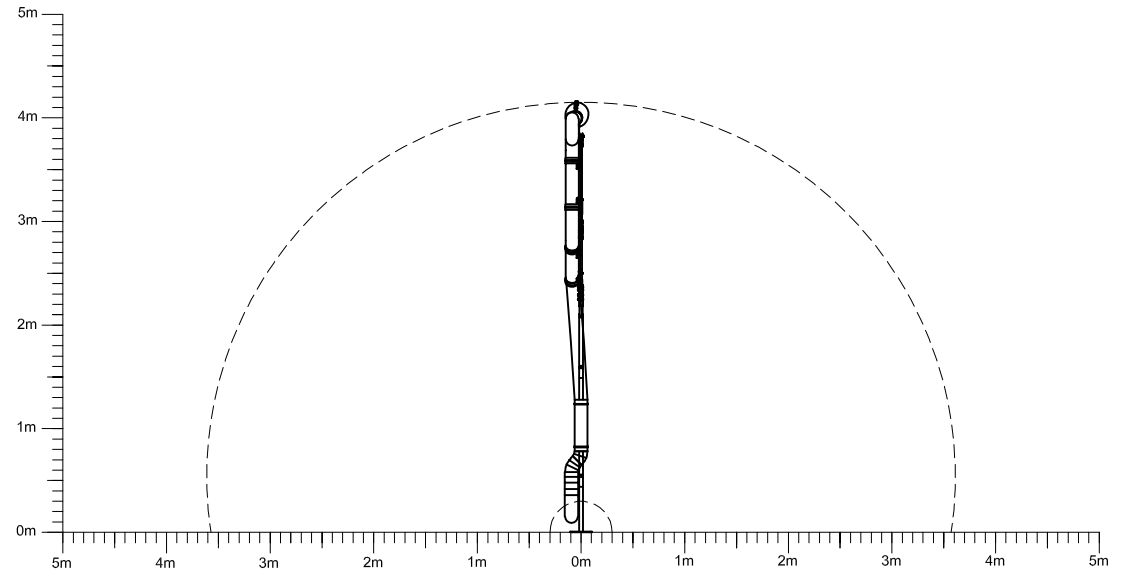
Die vorgegebene Standardeinstellung darf nicht verändert werden!

<small>Diese Zeichnung darf ohne unsere Genehmigung weder Dritten Person noch Kopierschreibern mitgeteilt werden. (§§ 1 und 11 des Gesetzes vom 19. Juni 1901 betr. das Urheberrecht)</small> ESTA APPARATBAU GmbH & CO. KG 92029 Speiden			DIN 7160 mittel		Maßstab:	Gewicht:
					Material:	
			Datum	Name	Fa. ESTA Absaugarm	
			Bear. 07.03.11	Böhme		
			Gepr. 07.03.11	Grünwied		
			Norm		Wandk.-Standrohr_4,0m	
			Z:\Allg\Aa\Aa_NEU\Arbeitsbereich			
			ESTA		Blatt:	
					A 3 / 40	
Zust.	Änderungen	Datum	Name	Urspr.	Ers. f:	Ers. d:

Arbeitsbereich

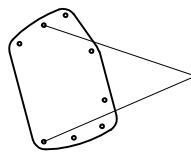


Maximale Reichweite



Der Schwenkbereich kann je nach Haubenausführung geringfügig abweichen.

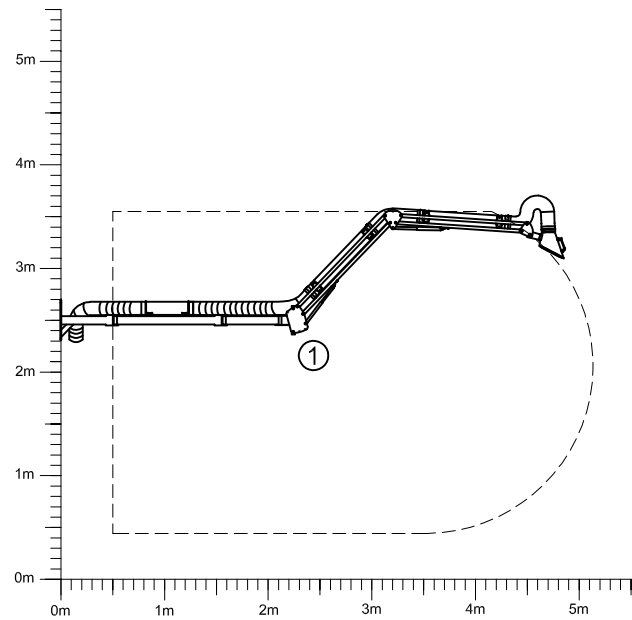
① Aufnahme vergrößert



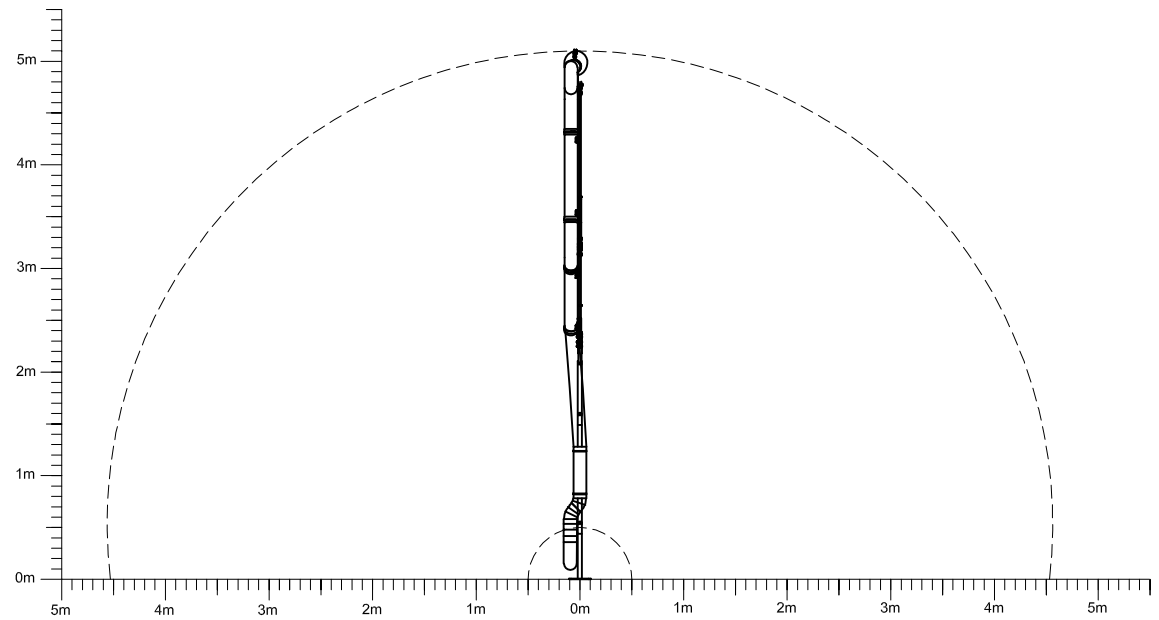
Die vorgegebene Standardeinstellung darf nicht verändert werden!

<small>Diese Zeichnung darf ohne unsere Genehmigung weder Dritten Person noch Kopierschreibern mitgeteilt werden. (§§ 1 und 11 des Gesetzes vom 19. Juni 1901 betr. das Urheberrecht)</small> ESTA APPARATEBAU GmbH & Co. KG 99293 Sordern		DIN 7160 mittel		Maßstab:	Gewicht:
		Datum Name Bear. 25.07.12 Böhme Gepr. 25.07.12 Würtle Norm Z:Allg/Aa/Aa_NEUArbeitsbereich		Material:	
				Fa. ESTA	
				Absaugarm 4m	
				Ausleger 2m, Arm 2m	
				Blatt: A 3 / 50	
Zust.	Änderungen	Datum	Name	Urspr.	Ers. f:
					Ers. d:

Arbeitsbereich

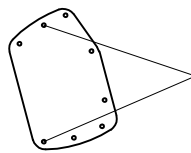


Maximale Reichweite



Der Schwenkbereich kann je nach Haubenausführung geringfügig abweichen.

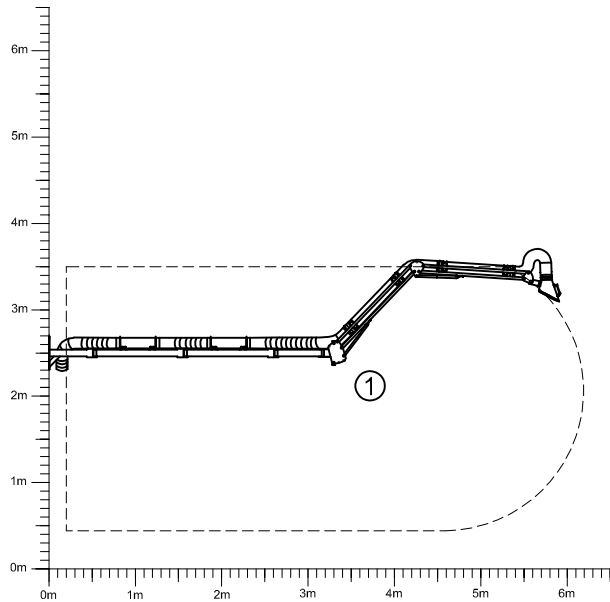
① Aufnahme vergrößert



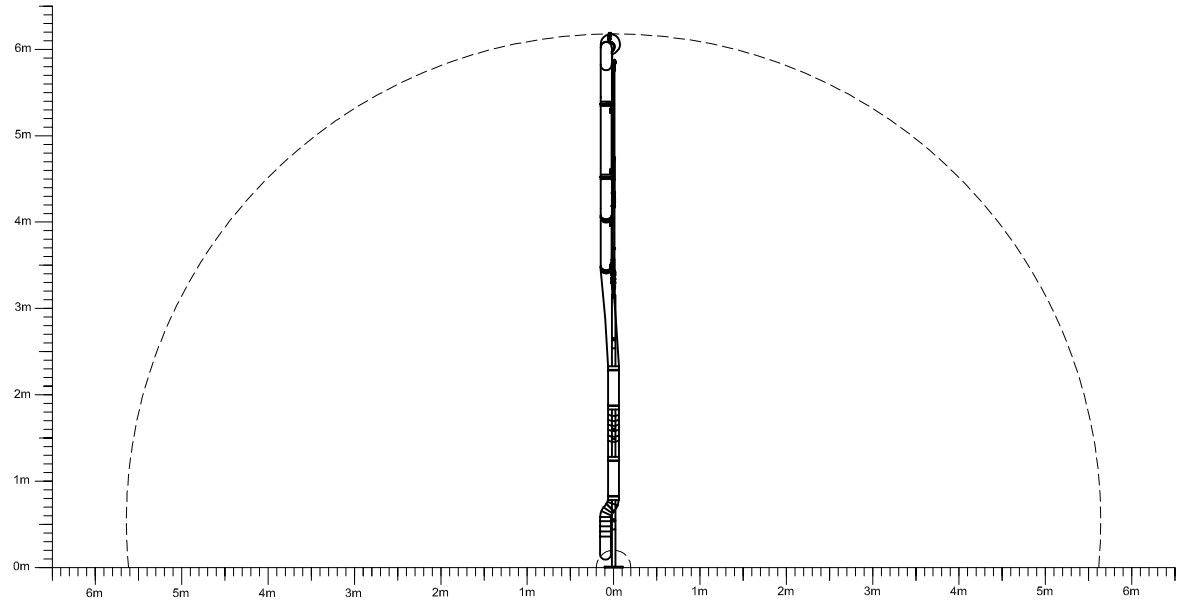
Die vorgegebene
Standardeinstellung darf
nicht verändert werden!

<small>Diese Zeichnung darf ohne unsere Genehmigung weder Dritten Person noch Kopiermaschinen mitgeteilt werden. (§§ 1 und 11 des Gesetzes vom 19. Juni 1901 betr. das Urheberrecht)</small> ESTA APPARATEBAU GmbH & CO. KG 99293 Sordern		DIN 7160 mittel		Maßstab:	Gewicht:
				Material:	
		Datum	Name	Fa. ESTA Absaugarm 5m	
		Bear. 25.07.12	Böhme		
		Gepr. 25.07.12	Würtle		
		Norm		Ausleger 2m, Arm 3m	
				Z:\Allg\Aa\Aa_NEU\Arbeitsbereich ESTA	
Zust.	Änderungen	Datum	Name	Urspr.	Blatt: A 3 / 50
				Ers. f:	Ers. d:

Arbeitsbereich

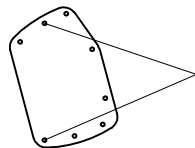


Maximale Reichweite



Der Schwenkbereich kann je nach Haubenausführung geringfügig abweichen.

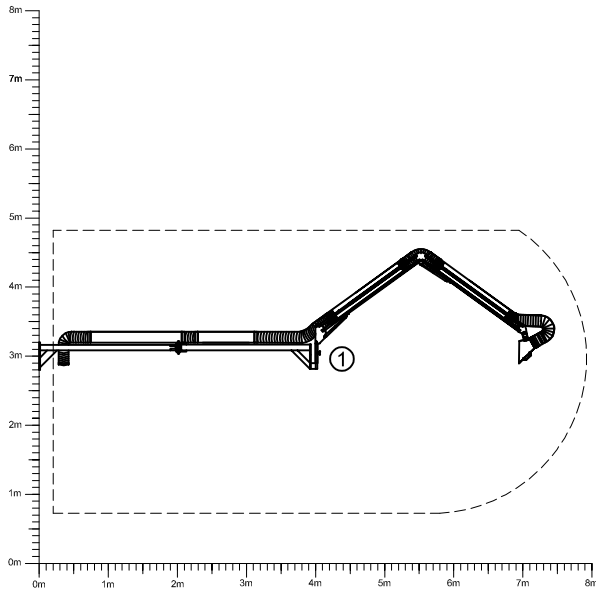
① Aufnahme vergrößert



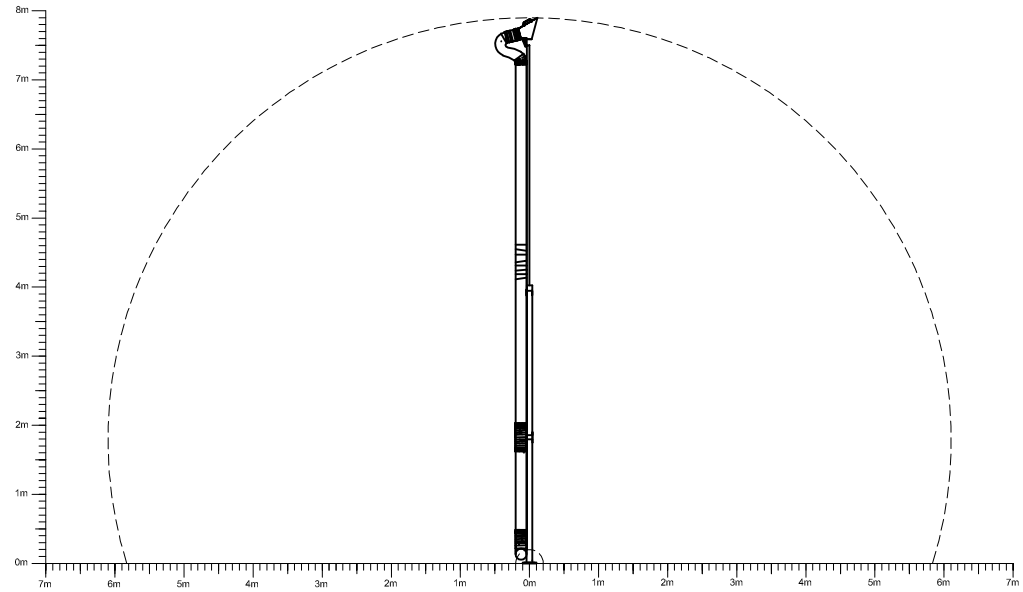
Die vorgegebene Standardeinstellung darf nicht verändert werden!

<small>Diese Zeichnung darf ohne unsere Genehmigung weder Dritten Person noch Kopierschreibern mitgeteilt werden. (§§ 1 und 11 des Gesetzes vom 19. Juni 1901 betr. das Urheberrecht)</small> ESTA APPARATEBAU GmbH & CO. KG 99293 Sondershausen		DIN 7160 mittel		Maßstab:	Gewicht:	
				Material:		
		Datum	Name	Fa. ESTA Absaugarm 6m		
		Bear. 25.07.12	Böhme			
		Gepr. 25.07.12	Würtle			
		Norm		Ausleger 3m, Arm 3m		
		Z:\Allg\Aa\Aa_NEU\Arbeitsbereich				
		ESTA		Blatt:		
						A 3 / 60
Zust.	Änderungen	Datum	Name	Urspr.	Ers. f:	Ers. d:

Arbeitsbereich

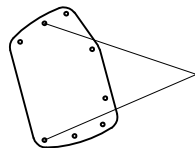


Maximale Reichweite



Der Schwenkbereich kann je nach Haubenausführung geringfügig abweichen.

① Aufnahme vergrößert



Die vorgegebene Standardeinstellung darf nicht verändert werden!

<small>Diese Zeichnung darf ohne unsere Genehmigung weder Dritten Parteien noch Kopierschreibern mitgeteilt werden. (§§ 1 und 11 des Gesetzes vom 19. Juni 1901 betr. das Urheberrecht)</small> ESTA APPARATEBAU GmbH & CO. KG 92029 Serrten			DIN 7160 mittel		Maßstab:	Gewicht:
					Material:	
			Datum	Name	Fa. ESTA Absaugarm 8m	
			Bear. 13.11.12	Böhme		
			Gepr. 13.11.12	Albrecht		
			Norm		Ausleger 4m, Arm 4m	
			Z:\Allg\Aa\Aa_NEU\Arbeitsbereich			
			ESTA		Blatt:	
					A 3 / 60	
Zust.	Änderungen	Datum	Name	Urspr.	Ers. f:	Ers. d: