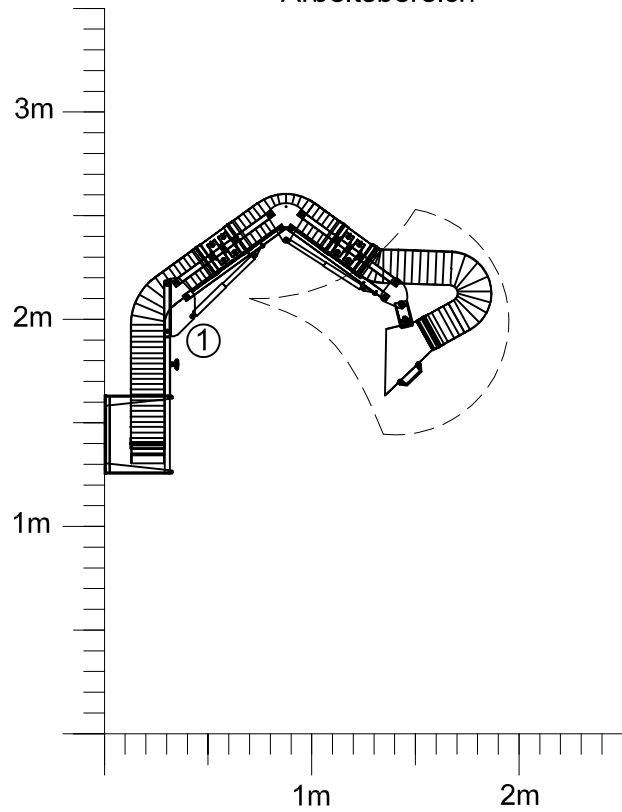
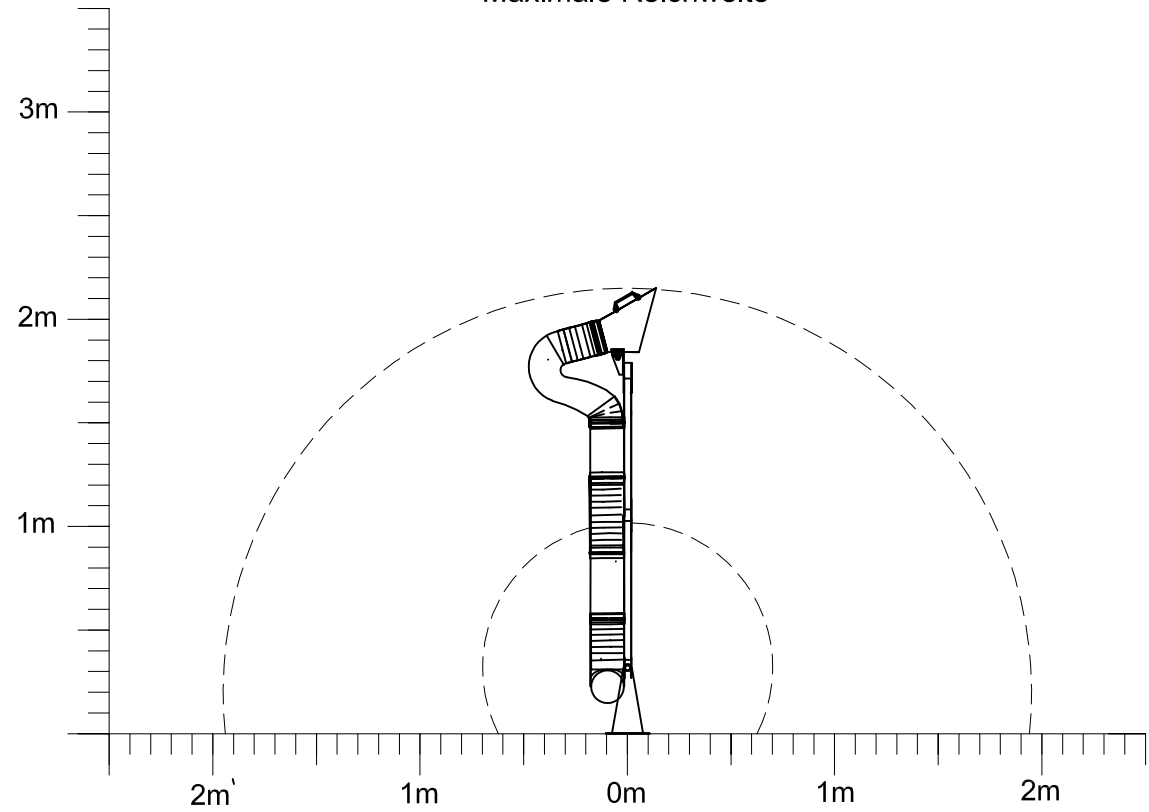


Arbeitsbereich

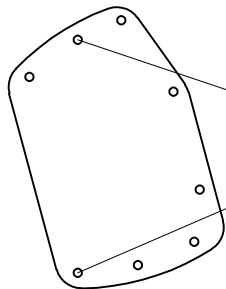


Maximale Reichweite



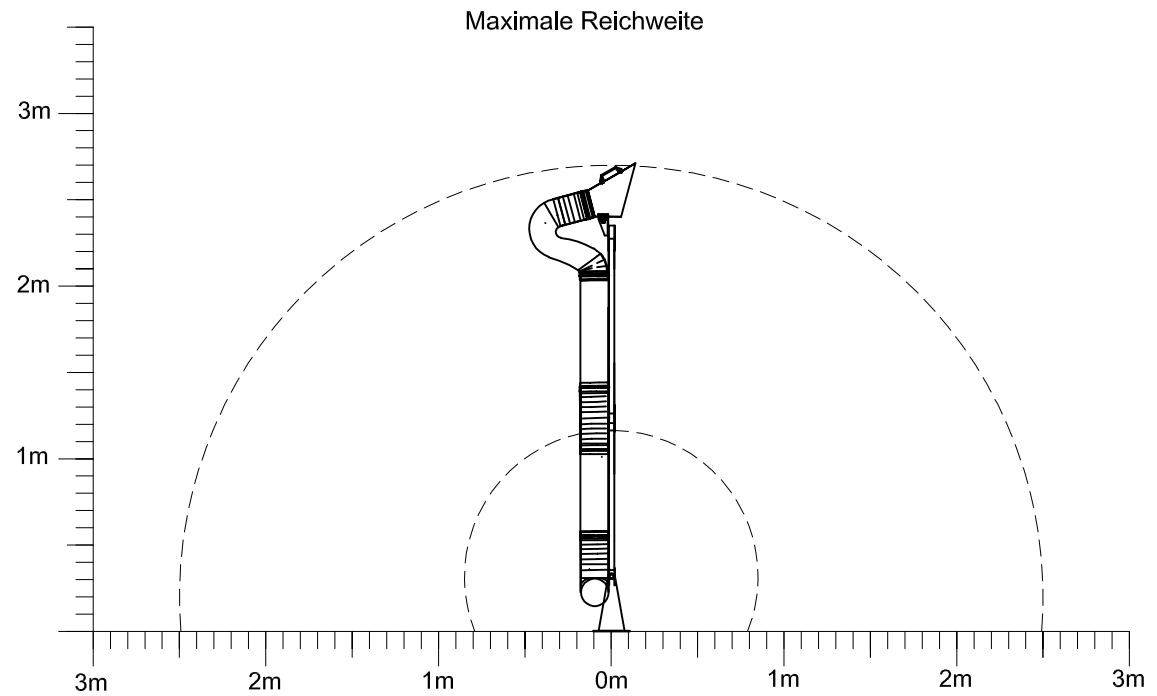
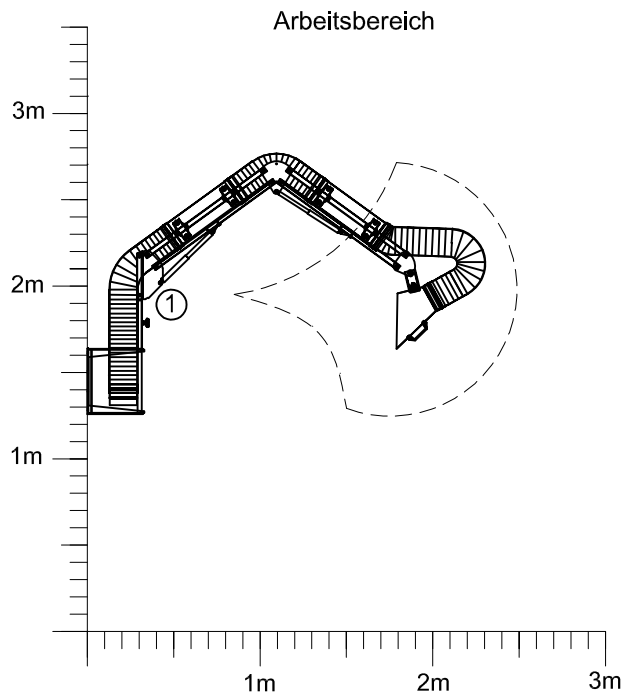
Der Schwenkbereich kann je nach Haubenausführung geringfügig abweichen.

① Aufnahme vergrößert



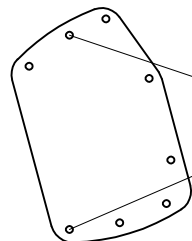
Die vorgegebene Standardeinstellung darf nicht verändert werden!

<small>Diese Zeichnung darf ohne unsere Genehmigung weder Dritten Kopieren noch Nachzeichnen mitgeteilt werden. (§§ 1 und 11 des Gesetzes vom 19. Juni 1901 betr. das Urheberrecht)</small> ESTA APPARATBAU GmbH & CO. KG 92029 Serrten		DIN 7160 mittel		Maßstab:	Gewicht:
				Material:	
		Datum	Name	Fa. ESTA Absaugarm	
		Bear. 07.03.11	Böhme		
		Gepr. 07.03.11	Grünwied		
		Norm			
		Z:\Allg\Aa\Aa_NEU\Arbeitsbereich			
		ESTA		Wandk.-Standrohr_1,5m	
				Blatt: A 3 / 25	
Zust.	Änderungen	Datum	Name	Urspr.	Ers. f:
					Ers. d:



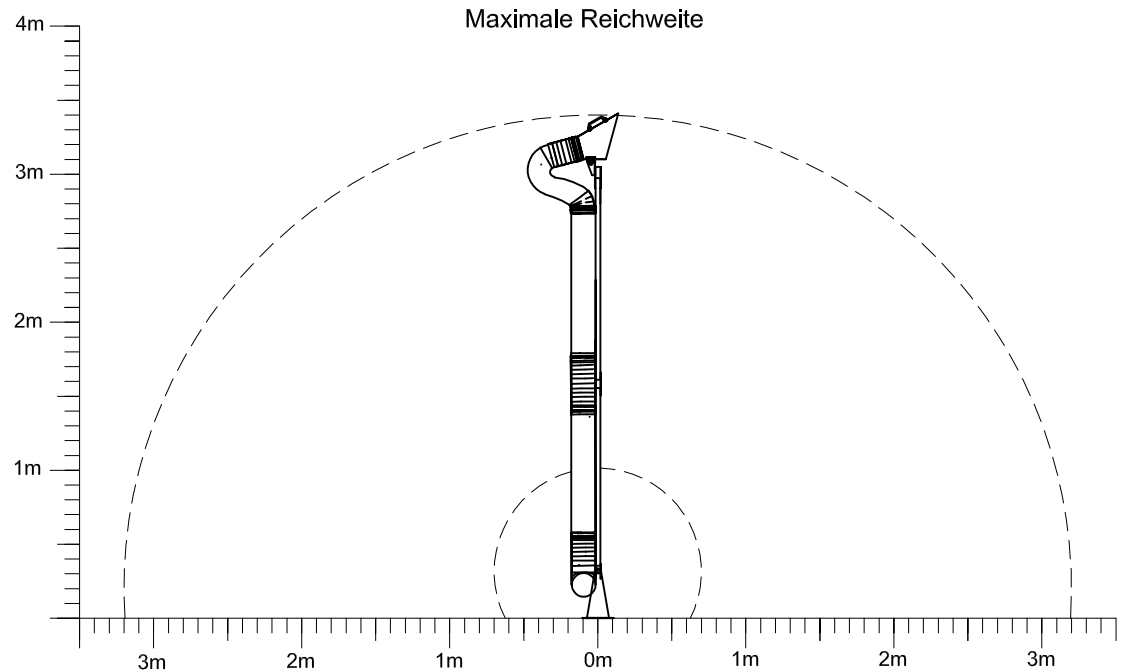
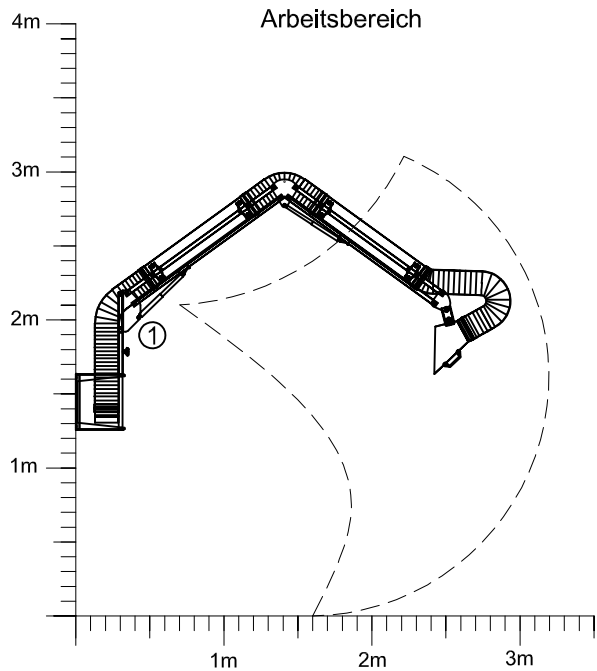
Der Schwenkbereich kann je nach Haubenausführung geringfügig abweichen.

① Aufnahme vergrößert



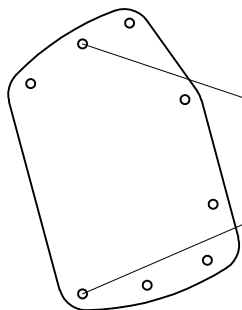
Die vorgegebene Standardeinstellung darf nicht verändert werden!

<small>Diese Zeichnung darf ohne unsere Genehmigung weder Dritten Person noch Kopierschriften mitgeteilt werden. (§§ 1 und 11 des Gesetzes vom 19. Juni 1901 betr. das Urheberrecht)</small> ESTA APPARATBAU GmbH & CO. KG 92029 Serrten		DIN 7160 mittel		Maßstab:	Gewicht:									
		<table border="1"> <tr> <th>Datum</th> <th>Name</th> </tr> <tr> <td>Bear. 07.03.11</td> <td>Böhme</td> </tr> <tr> <td>Gepr. 07.03.11</td> <td>Grünwied</td> </tr> <tr> <td>Norm</td> <td></td> </tr> <tr> <td colspan="2">Z:\Allg\Aa\Aa_NEU\Arbeitsbereich</td> </tr> </table>		Datum	Name	Bear. 07.03.11	Böhme	Gepr. 07.03.11	Grünwied	Norm		Z:\Allg\Aa\Aa_NEU\Arbeitsbereich		Material:
Datum	Name													
Bear. 07.03.11	Böhme													
Gepr. 07.03.11	Grünwied													
Norm														
Z:\Allg\Aa\Aa_NEU\Arbeitsbereich														
<table border="1"> <tr> <th>Zust.</th> <th>Änderungen</th> <th>Datum</th> <th>Name</th> <th>Urspr.</th> </tr> <tr> <td> </td> <td> </td> <td> </td> <td> </td> <td> </td> </tr> </table>		Zust.	Änderungen	Datum	Name	Urspr.						ESTA Wandk.-Standrohr_2,0m		Blatt: A 3 / 30
Zust.	Änderungen	Datum	Name	Urspr.										
Ers. f:				Ers. d:										



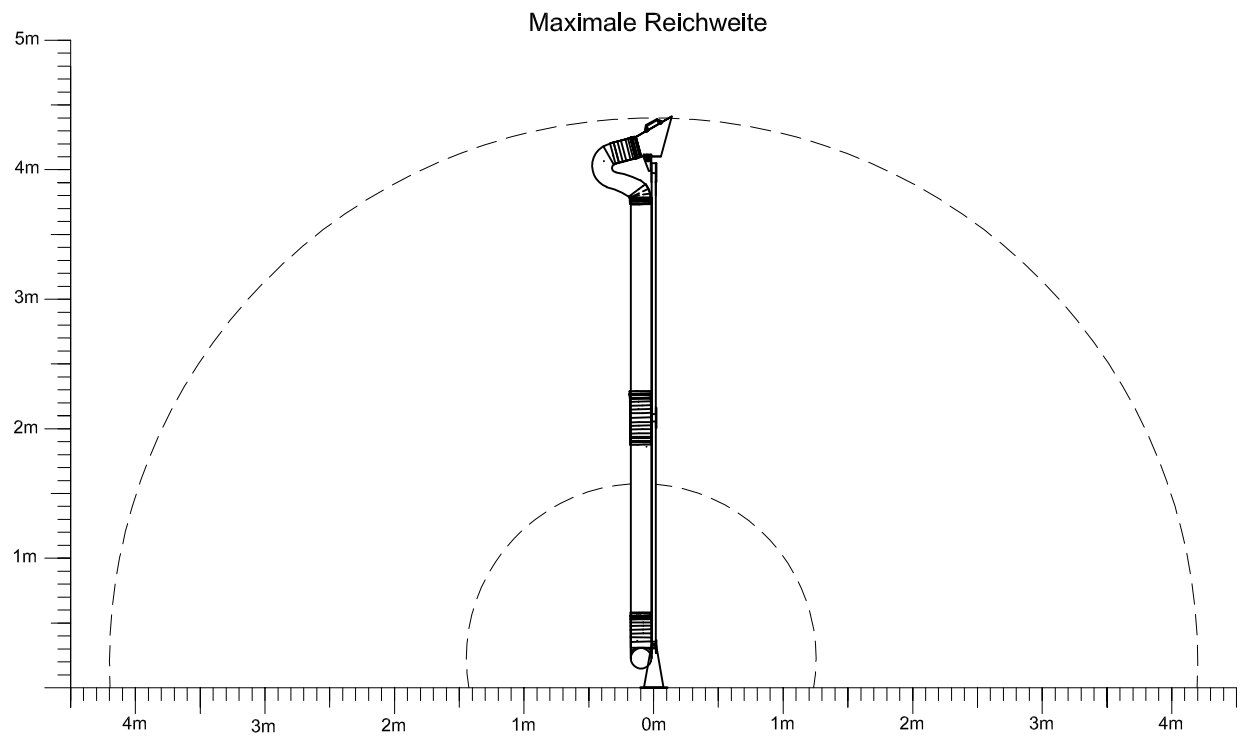
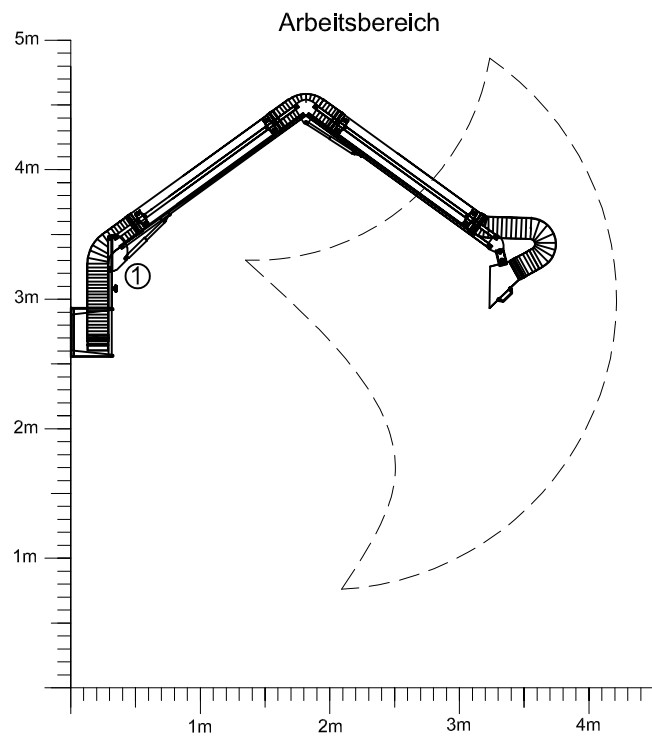
Der Schwenkbereich kann je nach Haubenausführung geringfügig abweichen.

① Aufnahme vergrößert



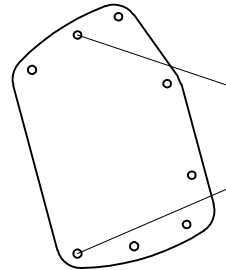
Die vorgegebene Standardeinstellung darf nicht verändert werden!

<small>Diese Zeichnung darf ohne unsere Genehmigung weder Dritten Person noch Kopierschreibern mitgeteilt werden. (§§ 1 und 11 des Gesetzes vom 19. Juni 1901 betr. das Urheberrecht)</small> ESTA APPARATEBAU GmbH & CO. KG 92029 Serrten			DIN 7160 mittel		Maßstab:	Gewicht:
					Material:	
			Datum	Name	Fa. ESTA Absaugarm	
		Bear.	07.03.11	Böhme		
		Gepr.	07.03.11	Grünwied		
		Norm			Wandk.-Standrohr_3,0m	
		Z:Allg/Aa/Aa_NEUArbeitsbereich				
		ESTA				Blatt:
						A 3 / 35
Zust.	Änderungen	Datum	Name	Urspr.	Ers. f:	Ers. d:



Der Schwenkbereich kann je nach Haubenausführung geringfügig abweichen.

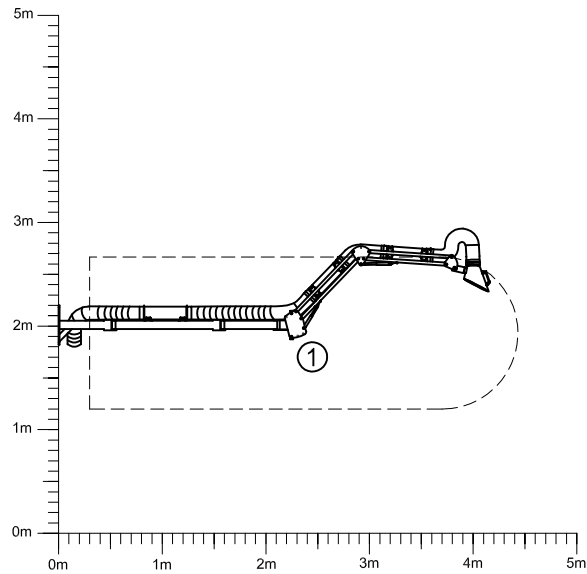
① Aufnahme vergrößert



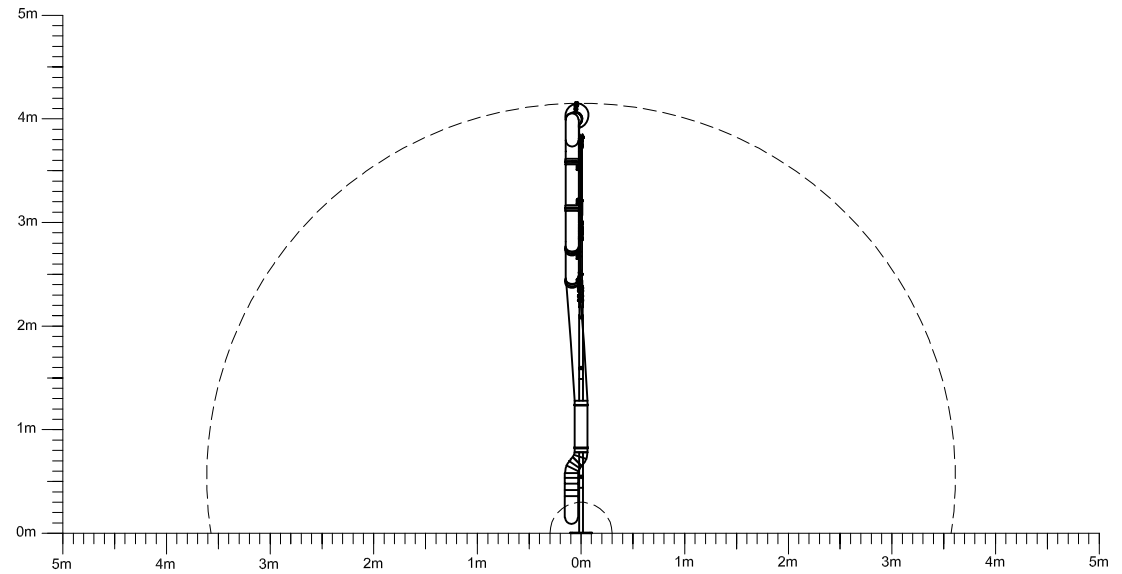
Die vorgegebene Standardeinstellung darf nicht verändert werden!

<small>Diese Zeichnung darf ohne unsere Genehmigung weder Dritten Person noch Kopierschreibern mitgeteilt werden. (§§ 1 und 11 des Gesetzes vom 19. Juni 1901 betr. das Urheberrecht)</small> ESTA APPARATEBAU GmbH & CO. KG 90250 Senden			DIN 7160 mittel		Maßstab:	Gewicht:
					Material:	
			Datum	Name	Fa. ESTA Absaugarm	
			Bear. 07.03.11	Böhme		
			Gepr. 07.03.11	Grünwied		
			Norm		Wandk.-Standrohr_4,0m	
			Z:\Allg\Aa\Aa_NEU\Arbeitsbereich			
			ESTA		Blatt:	
					A 3 / 40	
Zust.	Änderungen	Datum	Name	Urspr.	Ers. f:	Ers. d:

Arbeitsbereich

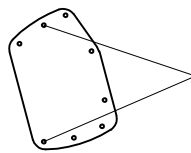


Maximale Reichweite



Der Schwenkbereich kann je nach Haubenausführung geringfügig abweichen.

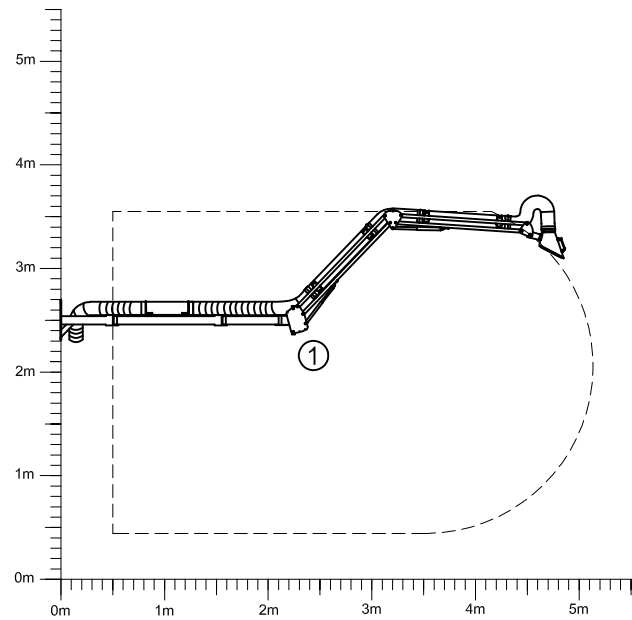
① Aufnahme vergrößert



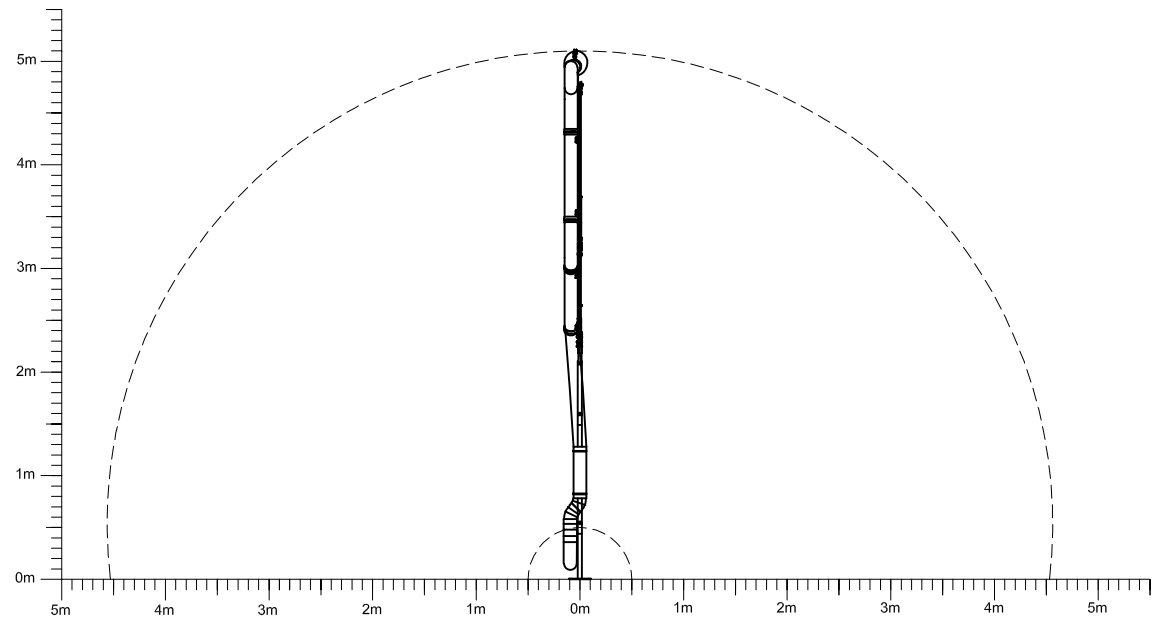
Die vorgegebene Standardeinstellung darf nicht verändert werden!

<small>Diese Zeichnung darf ohne unsere Genehmigung weder Dritten Person noch Kopierschreibern mitgeteilt werden. (§§ 1 und 11 des Gesetzes vom 19. Juni 1991 betr. das Urheberrecht)</small> ESTA APPARATEBAU GmbH & CO. KG 99293 Sordern		DIN 7160 mittel		Maßstab:	Gewicht:
				Material:	
		Datum	Name	Fa. ESTA Absaugarm 4m	
		Bear. 25.07.12	Böhme		
		Gepr. 25.07.12	Würtle		
		Norm		Ausleger 2m, Arm 2m	
		Z:\Allg\Aa\Aa_NEU\Arbeitsbereich		Blatt: A 3 / 50	
		ESTA			
Zust.	Änderungen	Datum	Name	Urspr.	Ers. f:
					Ers. d:

Arbeitsbereich

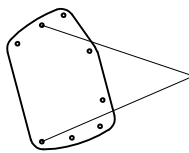


Maximale Reichweite



Der Schwenkbereich kann je nach Haubenausführung geringfügig abweichen.

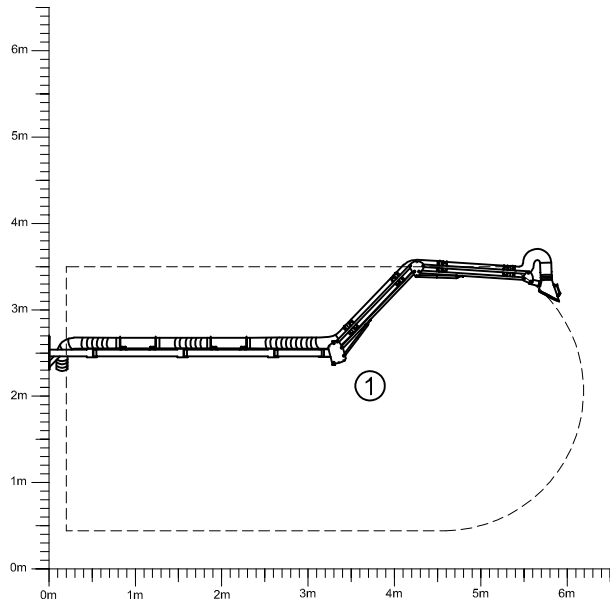
① Aufnahme vergrößert



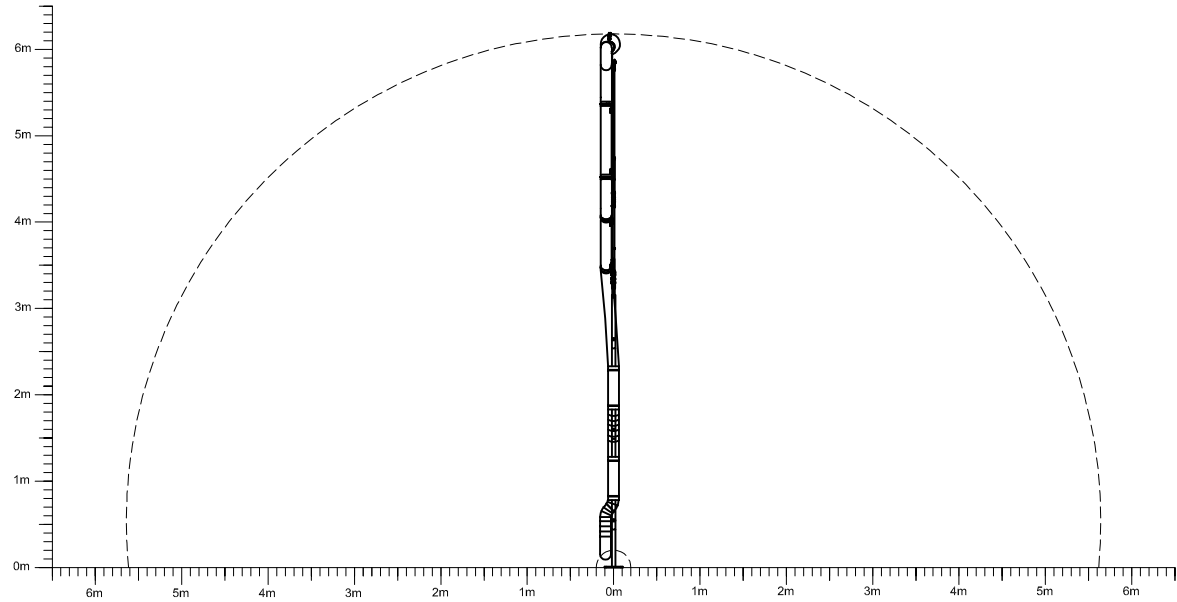
Die vorgegebene Standardeinstellung darf nicht verändert werden!

<small>Diese Zeichnung darf ohne unsere Genehmigung weder Dritten Person noch Kopiermaschinen mitgeteilt werden. (§§ 1 und 11 des Gesetzes vom 19. Juni 1991 betr. das Urheberrecht)</small> ESTA APPARATEBAU GmbH & CO. KG 99293 Sondershausen		DIN 7160 mittel		Maßstab:	Gewicht:
		Material:		Fa. ESTA	
		Datum	Name	Absaugarm 5m	
	Bear.	25.07.12	Böhme	Ausleger 2m, Arm 3m	
	Gepr.	25.07.12	Würtle		
	Norm				
Z:\Allg\Aa\Aa_NEU\Arbeitsbereich				Blatt:	
				A 3 / 50	
				Ers. f:	
Zust.	Änderungen	Datum	Name	Urspr.	

Arbeitsbereich

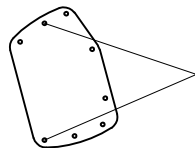


Maximale Reichweite



Der Schwenkbereich kann je nach Haubenausführung geringfügig abweichen.

① Aufnahme vergrößert



Die vorgegebene Standardeinstellung darf nicht verändert werden!

<small>Diese Zeichnung darf ohne unsere Genehmigung weder Dritten Person noch Kopierschreibern mitgeteilt werden. (§§ 1 und 11 des Gesetzes vom 19. Juni 1901 betr. das Urheberrecht)</small> ESTA APPARATEBAU GmbH & CO. KG 99293 Sondershausen		DIN 7160 mittel		Maßstab:	Gewicht:
				Material:	
		Datum	Name	Fa. ESTA Absaugarm 6m	
	Bear.	25.07.12	Böhme		
	Gepr.	25.07.12	Würtle		
		Norm		Ausleger 3m, Arm 3m	
		Z:\Allg\Aa\Aa_NEU\Arbeitsbereich			
		ESTA		Blatt:	
Zust.	Änderungen	Datum	Name	Urspr.	Ers. f:
					Ers. d: